

Limite administrative

— Limite communale

Hydrologie

— Cours d'eau permanent (sans écoulement)

— Surface en eau permanente

— Source

Le zonage réglementaire

— Zone rouge débordement de ru

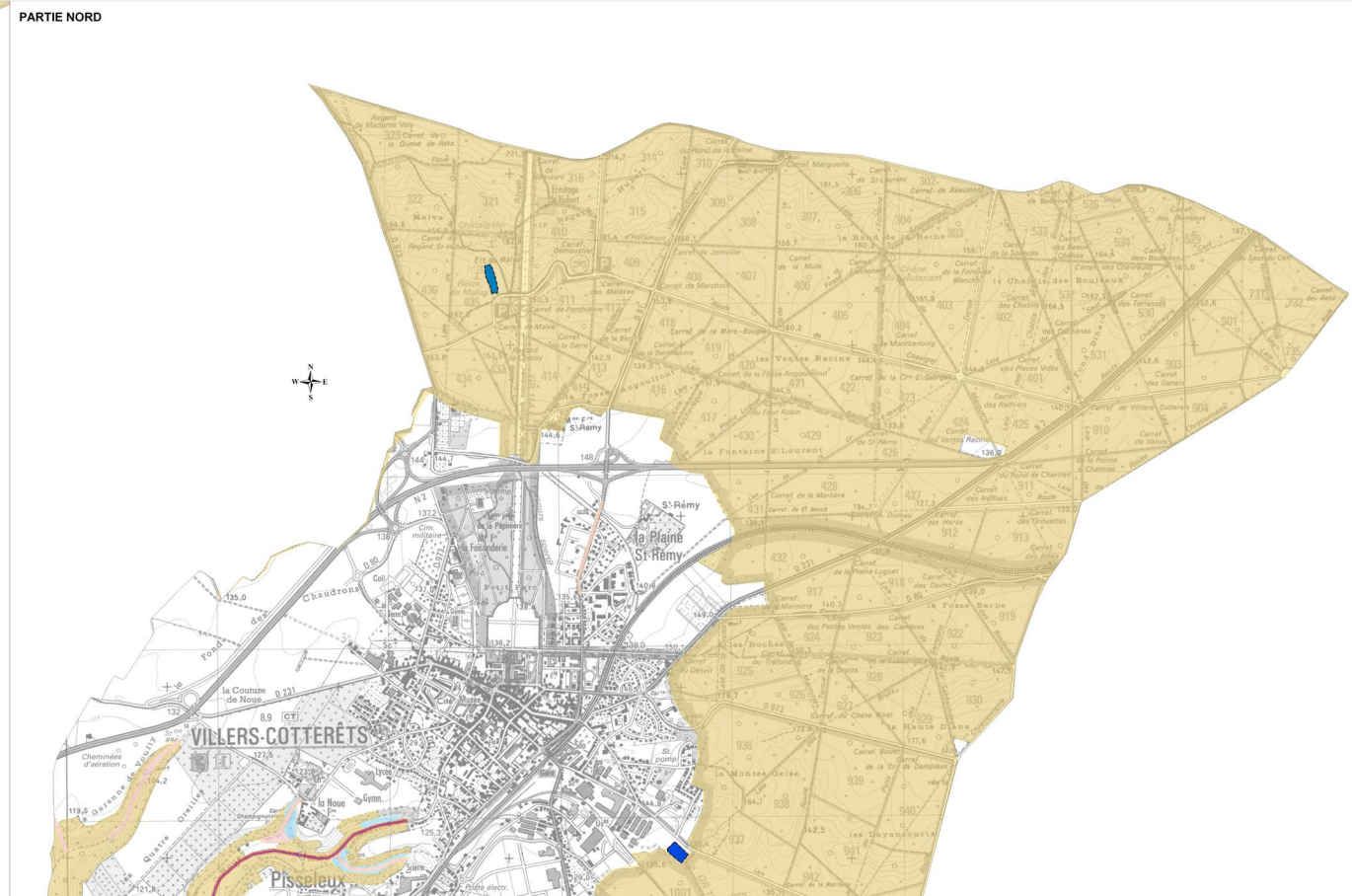
— Zone rouge rassèchement et coulées de boue

— Zone bleue débordement de ruisseau

— Zone bleue rassèchement et coulées de boue

— Zone marais exposés à préserver

— Zone blanche



Limite administrative

— Limite communale

Hydrologie

— Cours d'eau permanent (sans écoulement)

— Surface en eau permanente

— Source

Le zonage réglementaire

— Zone rouge débordement de ru

— Zone rouge rassèchement et coulées de boue

— Zone bleue débordement de ruisseau

— Zone bleue rassèchement et coulées de boue

— Zone marais exposés à préserver

— Zone blanche

Les dossiers

Plan de prévention des risques inondations et coulées de boue entre Laversine et Chézy-en-Orxois

Secteur vallée de l'Autonne et de ses affluents

Commune de Villers-Cotterêts

Carte de Zonage Réglementaire



12 OCT 2011

Plan de Prévention des Risques Inondation et Coulées de Boue

Voilà pour les années à l'unité de ce jour

Limite administrative

— Limite communale

Hydrologie

— Cours d'eau permanent (sans écoulement)

— Surface en eau permanente

— Source

Le zonage réglementaire

— Zone rouge débordement de ru

— Zone rouge rassèchement et coulées de boue

— Zone bleue débordement de ruisseau

— Zone bleue rassèchement et coulées de boue

— Zone marais exposés à préserver

— Zone blanche