

**SORTEZ VOS BACS LA VEILLE  
AU SOIR DES JOURS DE COLLECTE**



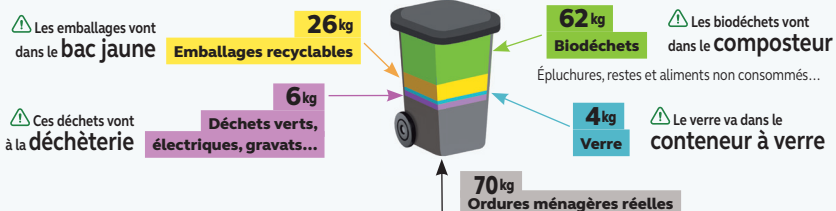
## AUDIGNICOURT

## FONTENOY

### TARIFICATION ÉCO-RESPONSABLE

La Tarification éco-responsable est mise en place depuis le 1<sup>er</sup> janvier 2024 sur Retz-en-Valois. C'est-à-dire qu'à chaque collecte, le camion enregistre la levée et l'associe à votre compte usager. En 2025, nous avons analysé le contenu de vos bacs gris. Découvrez le résultat ci-dessous en kg par habitant et par an :

#### SEULEMENT 42 % DES DÉCHETS DU BAC GRIS SONT À LEUR PLACE !



**CERTAINS DÉCHETS PEUVENT ÊTRE MIEUX TRIÉS, ALORS POURSUIVONS NOS EFFORTS !**

➤ **PLUS D'INFOS :** [www.cc-retz-en-valois.fr](http://www.cc-retz-en-valois.fr) > Vie pratique > Déchets > Tarification Éco-Responsable



### BESOIN D'UN COMPOSTEUR ?

Réservez dès maintenant votre composteur à petit prix auprès du service déchets.

### VOUS EMMÉNAGEZ ?

Pour maintenir la collecte de votre bac, pensez à mettre à jour votre dossier auprès du service déchets.



### PAS DE SACS NOIRS/OPAQUES !

Dans le bac jaune, les emballages doivent être déposés en VRAC. Il ne faut surtout pas les mettre dans des sacs noirs/opaques même ouverts.

### VOTRE BAC JAUNE EST TROP PETIT ?

Vous pouvez vous rendre à la déchèterie de Villers-Cotterêts ou d'Ambleny pour procéder à l'échange de votre bac jaune.

### RESTEZ CONNECTÉS !

[www.cc-retz-en-valois.fr](http://www.cc-retz-en-valois.fr)

@CCretzenvalois

inscrivez-vous sur l'appli PanneauPocket  
**CC Retz-en-Valois - 02600**

Congés scolaires - Zone B  
(Aix-Marseille, Amiens,)

JANVIER		FÉVRIER		MARS		AVRIL		MAI		JUIN	
J 1		D 1		D 1		M 1		V 1		L 1	●
V 2		L 2	●	L 2	●	J 2		S 2		M 2	
S 3		M 3		M 3		V 3		D 3		M 3	▲
D 4		M 4		M 4	■	S 4		L 4	●	J 4	
L 5	●	J 5		J 5		D 5		M 5	●	V 5	
M 6		V 6		V 6		L 6	●	M 6	▲■	S 6	
M 7	■	S 7		S 7		M 7	▲	J 7		D 7	
J 8		D 8		D 8		M 8	▲	V 8		L 8	●
V 9		L 9	●	L 9	●	J 9		S 9		M 9	
S 10		M 10		M 10		V 10		D 10		M 10	
D 11		M 11	▲	M 11	▲	S 11		L 11	●	J 11	
L 12	●	J 12		J 12		D 12		M 12		V 12	
M 13		V 13		V 13		L 13	●	M 13		S 13	
M 14	▲	S 14		S 14		M 14		J 14		D 14	
J 15		D 15		D 15		M 15		V 15		L 15	●
V 16		L 16	●	L 16	●	J 16		S 16		M 16	
S 17		M 17		M 17		V 17		D 17		M 17	▲
D 18		M 18		M 18		S 18		L 18	●	J 18	
L 19	●	J 19		J 19		D 19		M 19		V 19	
M 20		V 20		V 20		L 20	●	M 20	▲	S 20	
M 21		S 21		S 21		M 21		J 21		D 21	
J 22		D 22		D 22		M 22	▲	V 22		L 22	●
V 23		L 23	●	L 23	●	J 23		S 23		M 23	
S 24		M 24		M 24		V 24		D 24		M 24	
D 25		M 25	▲	M 25	▲	S 25		L 25	●	J 25	
L 26	●	J 26		J 26	★	D 26		M 26		V 26	
M 27		V 27		V 27		L 27	●	M 27		S 27	
M 28	▲	S 28		S 28		M 28		J 28		D 28	
J 29						D 29		V 29		L 29	●
V 30						L 30	●	S 30		M 30	
S 31						M 31		D 31			

Communauté de Communes

**SORTEZ VOS BACS LA VEILLE  
AU SOIR DES JOURS DE COLLECTE**

## AUDIGNICOURT

## FONTENOY



### DÉCHÈTERIES INTERCOMMUNALES

#### ► Déchèterie d'Ambleny

D17 - Marais des Chaudières  
02290 Ambleny  
03 23 72 49 28

#### ► Déchèterie de Villers-Cotterêts

Zone des Verriers  
02600 Villers-Cotterêts  
03 23 96 43 57

#### CONDITIONS D'ACCÈS

- Fermeture les jours fériés.
- Accès réservé aux habitants de la Communauté de Communes Retz-en-Valois, uniquement sur présentation de la carte d'accès.
- Véhicules admis : véhicules de tourisme, véhicules attelés ou non d'une remorque et camionnettes d'un PTAC < 3,5 tonnes.



#### HORAIRES

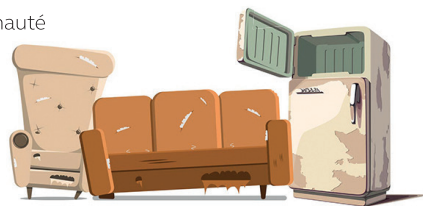
☐ Ouverte M : Matin  
☒ Fermée AM: Après-Midi

- Horaires d'hiver (1<sup>er</sup> nov. au 31 mars) : 9h15-12h15 et 13h-17h
- Horaires d'été (1<sup>er</sup> avril au 31 octobre) : 9h15-12h15 et 13h-18h30

	Lun.		Mar.		Mer.		Jeu.		Ven.		Sam.		Dim.	
	M	AM	M	AM	M	AM	M	AM	M	AM	M	AM	M	AM
Villers-Cotterêts ►	☐	☐	☐	☐	☐	☐	☐	☐	☐	☐	☐	☐	☐	☐
Ambleny ►	☐	☐	☒	☒	☐	☐	☐	☐	☐	☐	☐	☐	☐	☐

### COLLECTE DES ENCOMBRANTS

En complément des deux déchèteries, la Communauté de Communes vous propose un service de proximité pour l'évacuation des encombrants.



#### MODE D'EMPLOI

☎ 01 60 43 51 96

📅 Sur rendez-vous – Service payant, collecte limitée à 3m<sup>3</sup> par rendez-vous

🌐 Retrouvez les modalités de cette collecte sur le site internet de la CCRV rubrique : [Vie Pratique > Déchets > Collecte des déchets](#)

Congés scolaires - Zone B  
(Aix-Marseille, Amiens,)

### JUILLET

M 1	▲	■
J 2		
V 3		
S 4		
D 5		
L 6	●	
M 7		
M 8		
J 9		
V 10		
S 11		
D 12		
L 13	●	
M 14		
M 15	▲	
J 16		
V 17		
S 18		
D 19		
L 20	●	
M 21		
M 22		
J 23		
V 24		
S 25		
D 26		
L 27	●	
M 28		
M 29	▲	
J 30		
V 31		

### AOÛT

S 1		
D 2		
L 3	●	
M 4		
M 5		
J 6		
V 7		
S 8		
D 9		
L 10	●	
M 11		
M 12	▲	
J 13		
V 14		
S 15		
D 16		
L 17	●	
M 18		
M 19		
J 20		
V 21		
S 22		
D 23		
L 24	●	
M 25		
M 26	▲	
J 27		
V 28		
S 29		
D 30		
L 31	●	

### SEPTEMBRE

M 1		
M 2	■	
J 3		
V 4		
S 5		
D 6		
L 7	●	
M 8		
M 9	▲	
J 10		
V 11		
S 12		
D 13		
L 14	●	
M 15		
M 16		
J 17		
V 18		
S 19		
D 20		
L 21	●	
M 22		
M 23	▲	
J 24		
V 25		
S 26		
D 27		
L 28	●	
M 29		
M 30		
J 31		

### OCTOBRE

J 1		
V 2		
S 3		
D 4		
L 5	●	
M 6		
M 7	▲	
J 8		
V 9		
S 10		
D 11		
L 12	●	
M 13		
M 14		
J 15		
V 16		
S 17		
D 18		
L 19	●	
M 20		
M 21	▲	
J 22		
V 23		
S 24		
D 25		
L 26	●	
M 27		
M 28		
J 29		
V 30		
S 31		

### NOVEMBRE

D 1		
L 2	●	
M 3	★	
M 4	▲	■
J 5		
V 6		
S 7		
D 8		
L 9	●	
M 10		
M 11		
J 12		
V 13		
S 14		
D 15		
L 16	●	
M 17		
M 18	▲	
J 19		
V 20		
S 21		
D 22		
L 23	●	
M 24		
M 25		
J 26		
V 27		
S 28		
D 29		
L 30	●	
M 31		

### DÉCEMBRE

M 1		
M 2	▲	
J 3		
V 4		
S 5		
D 6		
L 7	●	
M 8		
M 9		
J 10		
V 11		
S 12		
D 13		
L 14	●	
M 15		
M 16	▲	
J 17		
V 18		
S 19		
D 20		
L 21	●	
M 22		
M 23		
J 24		
V 25		
S 26		
D 27		
L 28	●	
M 29		
M 30	▲	
J 31		