

IDENTIFIER LE RÉSEAU FIBRE OPTIQUE

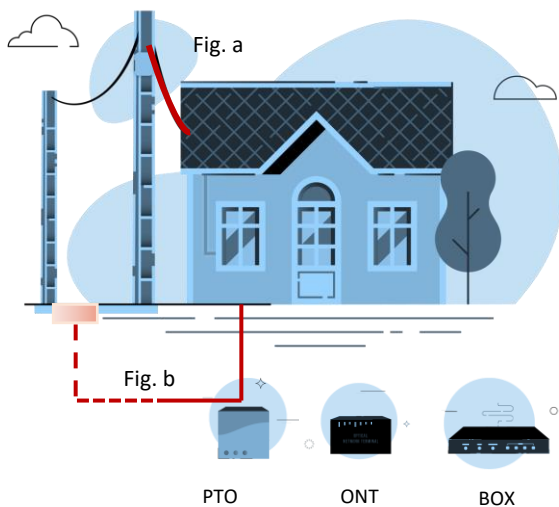
1 Identifier domaine privé et domaine public



Domaine public

Domaine privé

2 En domaine privé :



PTO

ONT

BOX

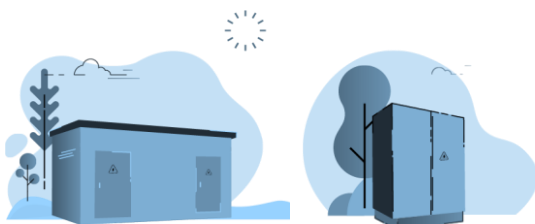
Vous êtes raccordés au domaine public par un câble aérien (fig. a) ou sous-terrain (fig. b). Des équipements sont également installés à l'intérieur de votre logement : PTO (prise terminale optique), ONT (Optical Network Terminal) et la box du Fournisseur d'Accès Internet.

Si vous constatez un dysfonctionnement sur vos équipements ou sur votre câble
Contactez votre opérateur

3

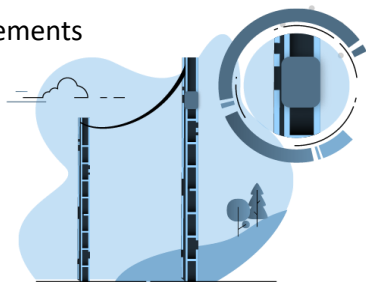
En domaine public :

Savoir identifier le réseau et ses équipements



**Point de Mutualisation (PM)
ou armoire de rue.**

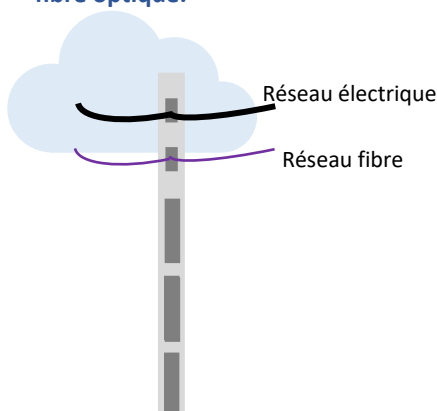
En amont se situe, le NRO (Nœud de raccordement optique), point de concentration où se situent les équipements actifs



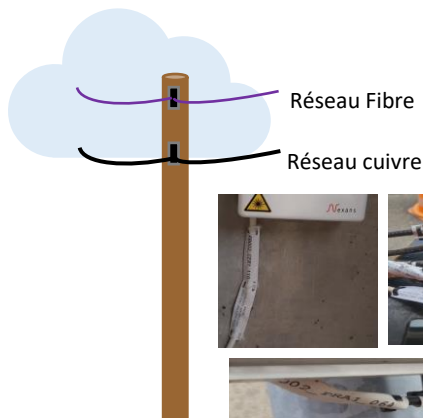
**Point de branchement optique
(PBO)**

sur les poteaux aériens,
en souterrain ou en immeuble dans
des chambres

Le réseau fibre optique emprunte les infrastructures existantes : réseau électrique ou réseau téléphonique. Suivant la nature du poteau emprunté, voici la position du réseau fibre optique.



Réseau électrique



Réseau téléphonique

Exemples d'étiquetages
d'un PBO



Si vous constatez un dysfonctionnement sur les équipements (portes PM ouvertes, vandalisées, taguées, PBO arraché, ouvert..) ou sur le réseau (câble coupé, à terre, endommagé....)

Signalez le dommage sur <https://dommages-reseaux.axione.fr/dommages/AIS>

Avant de déclarer, collectez toutes les informations précises : adresse, photos, numéro de poteau...

Le réseau en images



Voici quelques photos illustrant le réseau, les équipements et quelques situations que vous pourriez être amenés à rencontrer.

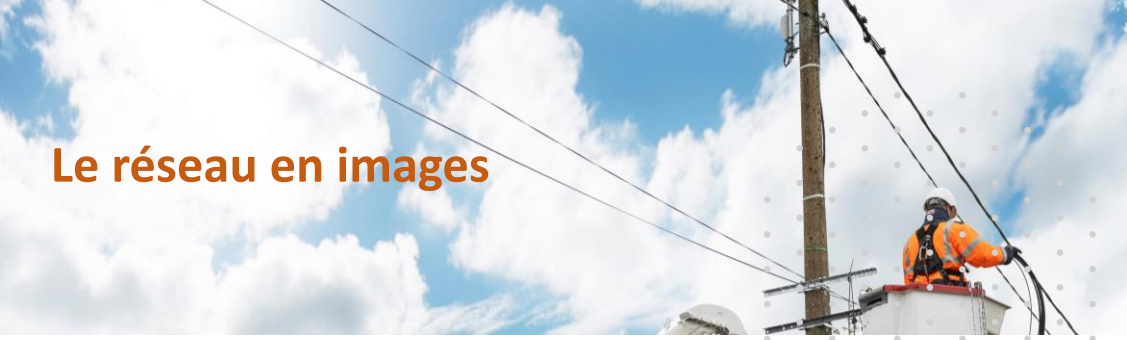


Armoires de rue endommagées, PM (point de mutualisation) tagué



Chambre en domaine public. Lors des interventions, l'accès aux chambres doit être sécurisé par les techniciens.

Le réseau en images



PBO (point de branchement) :
comme pour tout équipement,
l'accès ne peut se faire que par
un technicien habilité



La fibre peut être endommagée au
niveau des pinces d'ancrage ou
rompue (photo de gauche)